

Reporte general de la MIR Ejercicio 2022

PbR-03b MIR

Unidad Responsable: Secretaría de Seguridad

Pilar 4: Seguridad

Objetivo pilar: IMPULSAR LA PARTICIPACIÓN SOCIAL GENERANDO ENTORNOS SEGUROS Y SANOS, PARA REDUCIR LA INSEGURIDAD.

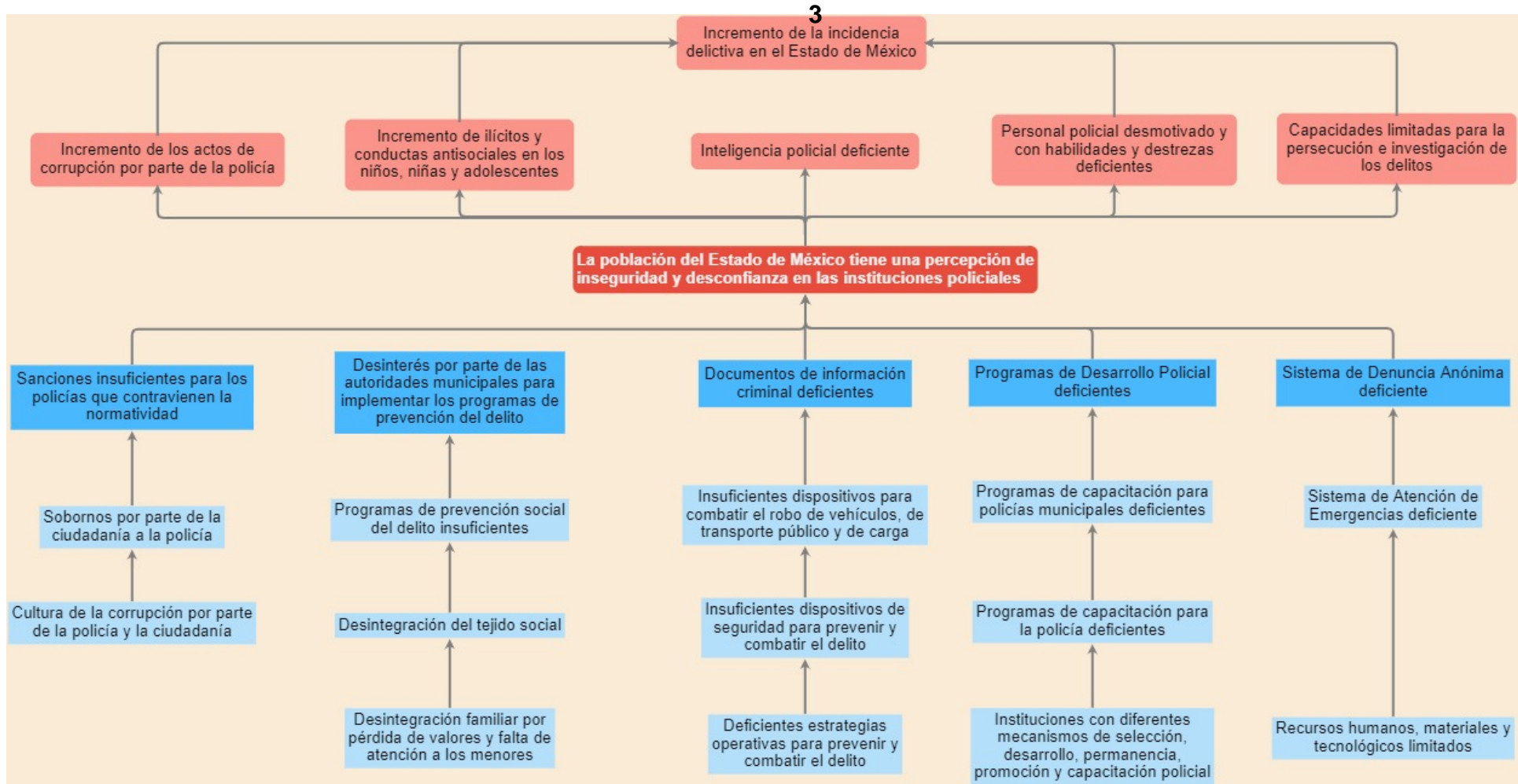
Estrategia: Disminuir la incidencia delictiva.

Línea de acción: Establecer operativos coordinados entre la federación, estado y municipios para la reducción de los delitos de alto impacto.

Programa: Seguridad pública

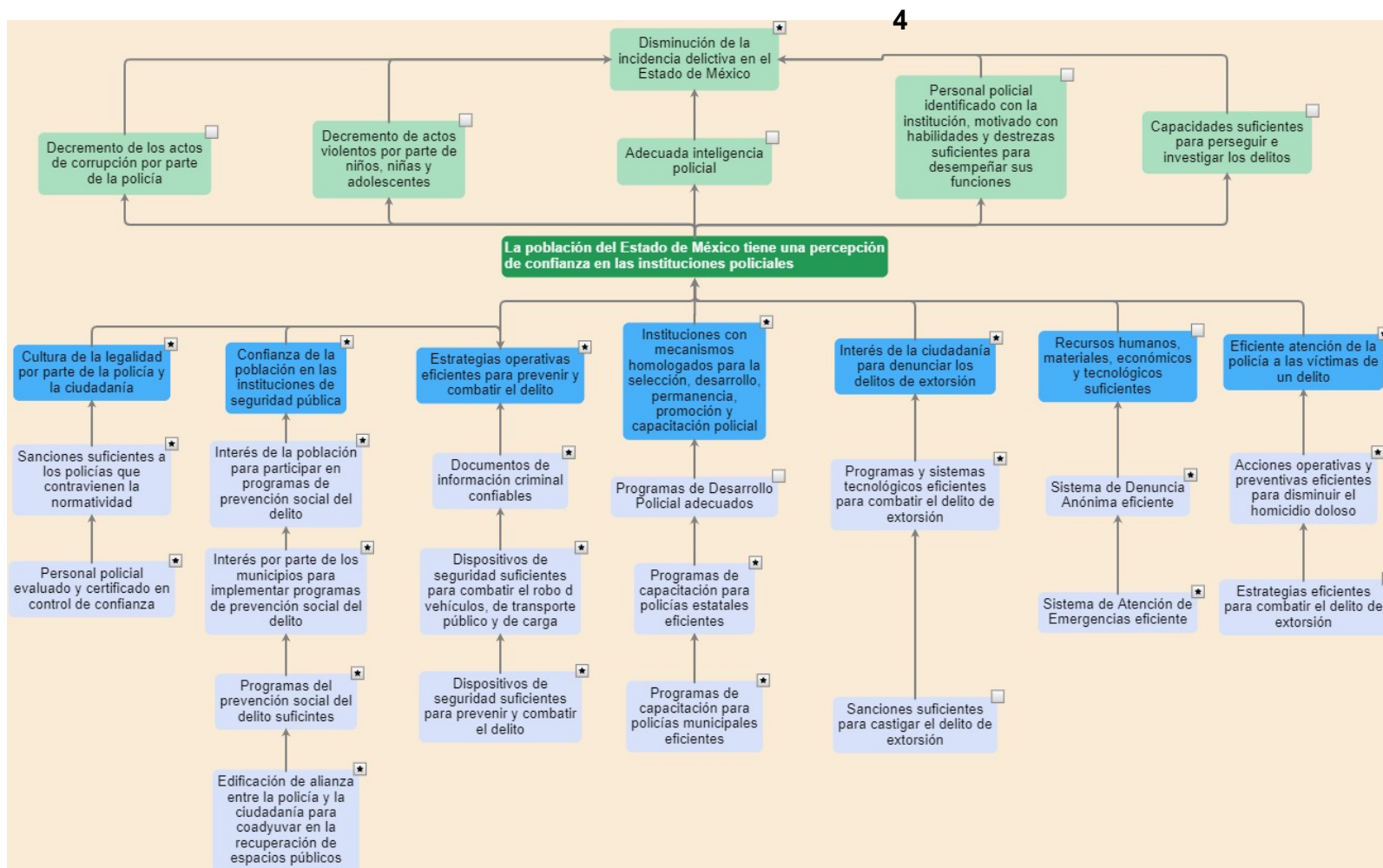
Reporte general de la MIR Ejercicio 2022

Árbol de Problema



Reporte general de la MIR Ejercicio 2022

Árbol de Objetivo



Reporte general de la MIR Ejercicio 2022

Resumen de la MIR

| Resumen narrativo | Indicadores | Descripción de la fórmula | Periodicidad | Medios de verificación | Supuestos |
|---|--|---|--------------|--|---|
| Fin | | | | | |
| Contribuir a mejorar la seguridad ciudadana de la población, a través de políticas, estrategias y acciones encaminadas a salvaguardar la integridad y derechos de las personas. | Tasa de denuncias por cada 100,000 habitantes en el Estado de México. | (Número de denuncias / Población total del Estado de México) * 100000 | Anual | Instrumento para el registro, clasificación y reporte de delitos y las víctimas / Incidencia delictiva del Fuero Común del Estado de México del Secretariado Ejecutivo del Sistema Nacional de Seguridad Pública. https://www.gob.mx/sesnsp/acciones-y-programas/incidencia-delictiva-del-fuero-comun-nueva-metodologia?st-ate=published | Disminución de la pobreza y desempleo, así como de la comisión de ilícitos. |
| Propósito | | | | | |
| La población de 18 años y más del Estado de México tiene una percepción de seguridad. | Porcentaje de población de 18 años y más del Estado de México que tiene una percepción de inseguridad. | (Personas de 18 años y más que se sienten inseguras en el Estado de México / Población de 18 años y más del Estado de México) * 100 | Anual | INEGI: Encuesta Nacional de Victimización y Percepción sobre Seguridad Pública. https://www.inegi.org.mx/programas/envipe/2020/ | Sanciones a personas que cometieron un ilícito, disminución de la pobreza, desempleo, así como debilitamiento de las organizaciones criminales. |
| Componentes | | | | | |



| | | | | | |
|---|--|---|------------|--|---|
| C.1. Certificados en materia de control de confianza emitidos a los integrantes y/o aspirantes de las instituciones de seguridad pública estatal y municipal. | Porcentaje de personal y/o aspirantes de las instituciones de seguridad pública con resultado integral en materia de control de confianza. | (Personal y/o aspirantes con resultado integral en materia de Control de Confianza / Total de personal y/o aspirantes de las instituciones de seguridad pública a evaluar)*100 | Trimestral | Estadísticas del Centro de Control de Confianza del Estado de México e Informes al Centro Nacional de Certificación y Acreditación. | Personas con el perfil adecuado para laborar en las instituciones de seguridad pública estatal y municipales. |
| C.2. Confianza incrementada en la población de 18 años y más del Estado de México, sobre las instituciones de seguridad pública. | Porcentaje de población de 18 años y más del Estado de México que identifica a la Policía Estatal, según nivel de confianza. | (Total de la población de 18 años y más que tienen mucho o algo de confianza en la Policía Estatal / Total de la población de 18 años y más del Estado de México)*100 | Anual | INEGI: Encuesta Nacional de Victimización y Percepción sobre Seguridad Pública. https://www.inegi.org.mx/programas/envipe/2020/ | Existe confianza de la población de 18 años y más del Estado de México en la Policía Estatal. |
| C.3. Denuncias por delito de homicidio doloso atendidas por las instituciones policiales. | Tasa de homicidio doloso por cada 100,000 habitantes en el Estado de México. | (Número de delitos por homicidio doloso / Población total del Estado de México)*100000 | Semestral | Instrumento para el registro, clasificación y reporte de delitos y las víctimas / Incidencia delictiva del Fuero Común del Estado de México del Secretariado Ejecutivo del Sistema Nacional de Seguridad Pública. https://www.gob.mx/sesnsp/acciones-y-programas/incidencia-delictiva-del-fuero-comun-nueva-metodologia?state=published | Denuncias presentadas por homicidio doloso por parte de la población. |



| | | | | | |
|--|---|--|------------|--|---|
| C.4. Denuncias por delitos de extorsión atendidas por las instituciones policiales. | Tasa de extorsión por cada 100,000 habitantes en el Estado de México. | (Número de delitos por extorsión / Población total del Estado de México) * 100000 | Semestral | Instrumento para el registro, clasificación y reporte de delitos y las víctimas / Incidencia delictiva del Fuero Común del Estado de México del Secretariado Ejecutivo del Sistema Nacional de Seguridad Pública. https://www.gob.mx/sesnsp/acciones-y-programas/incidencia-delictiva-del-fuero-comun-nueva-metodologia?state=published | Interés de las personas que son víctimas del delito de extorsión dentro del territorio del Estado de México para denunciar los hechos. |
| C.5. Elementos de las instituciones de seguridad pública del Estado de México capacitados en el Sistema de Justicia Penal. | Porcentaje de elementos de las instituciones de seguridad pública del Estado de México capacitados en el Sistema de Justicia Penal. | (Elementos de las instituciones de seguridad pública del Estado de México capacitados en el Sistema de Justicia Penal por la Universidad Mexiquense de Seguridad/ Total de elementos de las instituciones de seguridad pública del Estado de México) * 100 | Trimestral | Base de Datos del Sistema de Control Escolar (SICOE) de la Universidad Mexiquense de Seguridad y Reporte de Seguimiento de Evaluaciones por entidad federativa y dependencia del Secretariado Ejecutivo del Sistema Nacional de Seguridad Pública. https://www.gob.mx/cms/uploads/attachment/file/661549/Informe_CNCA_Junio_2021.pdf | Interés por parte de las instituciones de seguridad para capacitar a sus elementos, recursos suficientes para la contratación de personas físicas o jurídicas colectivas que impartan los cursos. |
| C.6. Denuncias de la población de 18 años y más del Estado de México atendidas. | Tasa de prevalencia delictiva para la población de 18 años y más del Estado de México por cada 100,000 habitantes. | (Población de 18 años y más del Estado de México, víctima de un delito / Total de la población de 18 años y más del Estado de México) * 100000 | Anual | INEGI: Encuesta Nacional de Victimización y Percepción sobre Seguridad Pública https://www.inegi.org.mx/programas/envipe/2020/ | Interés de las personas de 18 años y más del Estado de México que son víctimas de un ilícito dentro de la entidad para denunciar los hechos. |
| Actividades | | | | | |



| | | | | | |
|---|--|--|------------|--|--|
| A.1.1. Evaluación a los elementos de las instituciones de seguridad pública estatal y municipal. | Porcentaje de personal de las instituciones de seguridad pública estatal y municipal con resultado integral por motivo de permanencia en el proceso de control de confianza. | (Personal de las instituciones de seguridad pública, estatal y municipal del Estado de México evaluado por permanencia con resultado integral / Total de personal de las instituciones de seguridad pública estatal y municipal a evaluar) * 100 | Trimestral | Registros del Centro de Control de Confianza del Estado de México y Bases de Datos del Registro del Listado Nominal (RELINO). | Las instituciones de seguridad pública estatal y municipal envían a sus elementos policiales al proceso de control de confianza y los elementos asisten. |
| A.2.1. Atención a la población a través del Programa de Prevención Social del Delito. | Tasa de variación de beneficiados del Programa de Prevención Social del Delito. | ((Beneficiados del programa de prevención social del delito del trimestre actual / Beneficiados del programa de prevención social del delito del mismo trimestre del año anterior) - 1) * 100 | Trimestral | Base de datos de Beneficiarios de acciones de prevención de la Unidad de Vinculación, Comunicación Social y Relaciones Públicas de la Secretaría de Seguridad. | Existe participación de los sectores social, público y privado en la cultura de la prevención social del delito. |
| A.2.2. Edificación de alianzas entre la ciudadanía y la policía para recuperar espacios públicos. | Tasa de variación de Vigilantes Voluntarios inscritos en el programa. | ((Vigilantes Voluntarios inscritos al programa en el trimestre actual / Vigilantes Voluntarios inscritos al programa en el mismo trimestre del año anterior) - 1) * 100 | Trimestral | Registros del Padrón de Vigilantes Voluntarios de la Unidad de Vinculación, Comunicación Social y Relaciones Públicas de la Secretaría de Seguridad. | Existe interés de los ciudadanos para integrarse a programas de prevención del delito. |



| | | | | | |
|--|---|---|-------------------|--|--|
| <p>A.2.3. Atención de quejas y/o denuncias por faltas administrativas o infracciones disciplinarias cometidas por integrantes de la Secretaría de Seguridad.</p> | <p>Porcentaje de atención a expedientes de quejas y/o denuncias por faltas administrativas o infracciones disciplinarias cometidas por integrantes de la Secretaría de Seguridad.</p> | <p>(Número de expedientes de quejas y/o denuncias atendidas por faltas administrativas o infracciones disciplinarias cometidas por integrantes de la Secretaría de Seguridad. / Número de expedientes de quejas y/o denuncias recibidas por faltas administrativas o infracciones disciplinarias cometidas por integrantes de la Secretaría de Seguridad.) *100</p> | <p>Trimestral</p> | <p>Reporte del Sistema de Registro Integral de Quejas y Denuncias de la Dirección de Investigación y Supervisión de la Unidad de Asuntos Internos.</p> | <p>Presentación de quejas y/o denuncias en contra de integrantes de la Secretaría de Seguridad por la ciudadanía y/u otros elementos de la propia Secretaría de Seguridad.</p> |
| <p>A.3.1. Implementación de dispositivos de seguridad para prevenir y disuadir el delito.</p> | <p>Tasa de variación de dispositivos de seguridad para prevenir y disuadir el delito realizados en el Estado de México.</p> | <p>((Total de dispositivos de seguridad para prevenir y disuadir el delito ejecutados en el trimestre actual / Total de dispositivos de seguridad para prevenir y disuadir el delito ejecutados en el mismo trimestre del año anterior) -1)*100</p> | <p>Trimestral</p> | <p>Reportes emitidos por el Sistema de Evaluación y Seguimiento de la Secretaría de Seguridad.</p> | <p>Recursos humanos, económicos y materiales suficientes para la implementación de dispositivos de seguridad.</p> |



| | | | | | |
|--|---|---|------------|--|---|
| A.3.2. Implementación de dispositivos de seguridad para combatir el robo de vehículos, de transporte público y de carga. | Tasa de variación de dispositivos de seguridad contra el robo de vehículos, de transporte público y de carga realizados en el Estado de México. | ((Número de dispositivos de seguridad contra el robo de vehículos, transporte público y de carga ejecutados en el trimestre actual / Número de dispositivos de seguridad contra el robo de vehículos, transporte público y de carga ejecutados en el mismo trimestre del año anterior)-1)*100 | Trimestral | Base de Datos de Dispositivos de Seguridad de la Dirección del Centro de Monitoreo de la Dirección General de Combate al Robo de Vehículos y Transporte de la Secretaría de Seguridad. | Recursos humanos, económicos y materiales suficientes para la implementación de dispositivos de seguridad. |
| A.3.3. Procesamiento y análisis de información para generar estadística criminal. | Porcentaje de documentos de análisis de estadística delictiva elaborados por la Secretaría de Seguridad. | (Número de documentos de análisis de estadística delictiva realizados / Número de documentos de análisis de estadística delictiva programados)*100 | Trimestral | Reportes emitidos por el Sistema de Evaluación y Seguimiento de la Secretaría de Seguridad. | Recursos humanos, económicos, materiales y tecnológicos suficientes para el análisis y procesamiento de la información. |
| A.3.4. Atención del Sistema de Llamadas de Emergencia 911. | Porcentaje de atención y canalización de llamadas del Sistema de Emergencia 911. | (Total de llamadas reales canalizadas / Total de llamadas reales recibidas en el Sistema de Emergencia 911)*100 | Trimestral | Reportes del Sistema Safety Net Cad del Centro de Control, Comando, Comunicación, Cómputo y Calidad de la Secretaría de Seguridad. | Existe confianza de la ciudadanía en la atención de llamadas de emergencia. |
| A.3.5. Atención del Sistema de Denuncia Anónima 089. | Porcentaje de atención y canalización de llamadas del Sistema de Denuncia Anónima 089. | (Total de llamadas reales canalizadas / Total de llamadas reales recibidas en el Sistema de Denuncia Anónima 089)*100 | Trimestral | Reportes del Sistema de Registros de Denuncia del Centro de Control, Comando, Comunicación, Cómputo y Calidad de la Secretaría de Seguridad. | Existe confianza de la sociedad para denunciar delitos. |



| | | | | | |
|--|--|--|------------|--|---|
| A.4.1. Atención de llamadas en materia de extorsión. | Porcentaje de atención de llamadas a víctimas en materia de extorsión. | (Total de llamadas de extorsión a las que se les brindó atención en el periodo actual / Total de llamadas recibidas en materia de extorsión en el periodo actual)*100 | Trimestral | Base de datos de Extorsión de la Subdirección de Incidencia Delictiva de la Unidad de Inteligencia e Investigación para la Prevención de la Secretaría de Seguridad. | Existe confianza de la sociedad para denunciar delitos. |
| A.5.1. Capacitación de elementos de la Secretaría de Seguridad. | Porcentaje de elementos de la Secretaría de Seguridad capacitados. | (Elementos de la Secretaría de Seguridad capacitados por la Universidad Mexiquense de Seguridad / Elementos de la Secretaría de Seguridad programados para capacitar por la Universidad Mexiquense de Seguridad)*100 | Trimestral | Base de Datos del Sistema de Control Escolar (SICOE) de la Universidad Mexiquense de Seguridad. | Interés por parte de la Secretaría de Seguridad para capacitar a sus elementos, recursos suficientes para la contratación de personas físicas o jurídicas colectivas que impartan los cursos. |
| A.5.2. Capacitación de elementos de seguridad pública municipal. | Porcentaje de elementos de las policías municipales capacitados. | (Elementos de seguridad pública municipal capacitados por la Universidad Mexiquense de Seguridad / Elementos de seguridad pública municipal programados para capacitar por la Universidad Mexiquense de Seguridad)*100 | Trimestral | Base de Datos del Sistema de Control Escolar (SICOE) de la Universidad Mexiquense de Seguridad. | Interés por parte de las policías municipales para capacitar a sus elementos, recursos suficientes para la contratación de personas físicas o jurídicas colectivas que impartan los cursos. |



| | | | | | |
|---|---|---|------------|--|---|
| A.6.1. Capacitación a los municipios en materia de Prevención Social de la Violencia y la Delincuencia. | Porcentaje de talleres de capacitación impartidos a las Comisiones Municipales de Prevención Social de la Violencia y la Delincuencia en el Estado de México. | (Número de talleres impartidos a las Comisiones Municipales de Prevención Social de la Violencia y la Delincuencia en el Estado de México / Número de talleres programados para las Comisiones Municipales de Prevención Social de la Violencia y la Delincuencia en el Estado de México) *100 | Trimestral | Base de Datos de Talleres para las Comisiones Municipales de Prevención, de la Dirección General del Centro de Prevención de Delito del Secretariado Ejecutivo del Sistema Estatal de Seguridad Pública. | Existe interés por parte de los municipios para participar en las acciones de Prevención Social de la Violencia y la Delincuencia en el Estado de México. |
| A.6.2. Atención a las acciones del Programa de Prevención Social de la Violencia y la Delincuencia. | Porcentaje de cumplimiento de acciones de prevención social de la violencia y la delincuencia para el fortalecimiento de la cultura de paz y legalidad en los sectores público, privado y social. | (Número de acciones de prevención social de la violencia y la delincuencia para el fortalecimiento de la cultura de paz y legalidad en los sectores público, privado y social realizadas / Número de acciones de prevención social de la violencia y la delincuencia para el fortalecimiento de la cultura de paz y legalidad en los sectores público, privado y social programadas) *100 | Trimestral | Base de Datos de Acciones de Prevención Social de la Violencia y la Delincuencia de la Dirección General del Centro de Prevención de Delito del Secretariado Ejecutivo del Sistema Estatal de Seguridad Pública. | Existe interés por parte de la ciudadanía y servidores públicos municipales para participar en las actividades en materia de prevención social de la violencia y la delincuencia. |

Reporte general de la MIR Ejercicio 2022

Análisis de involucrados

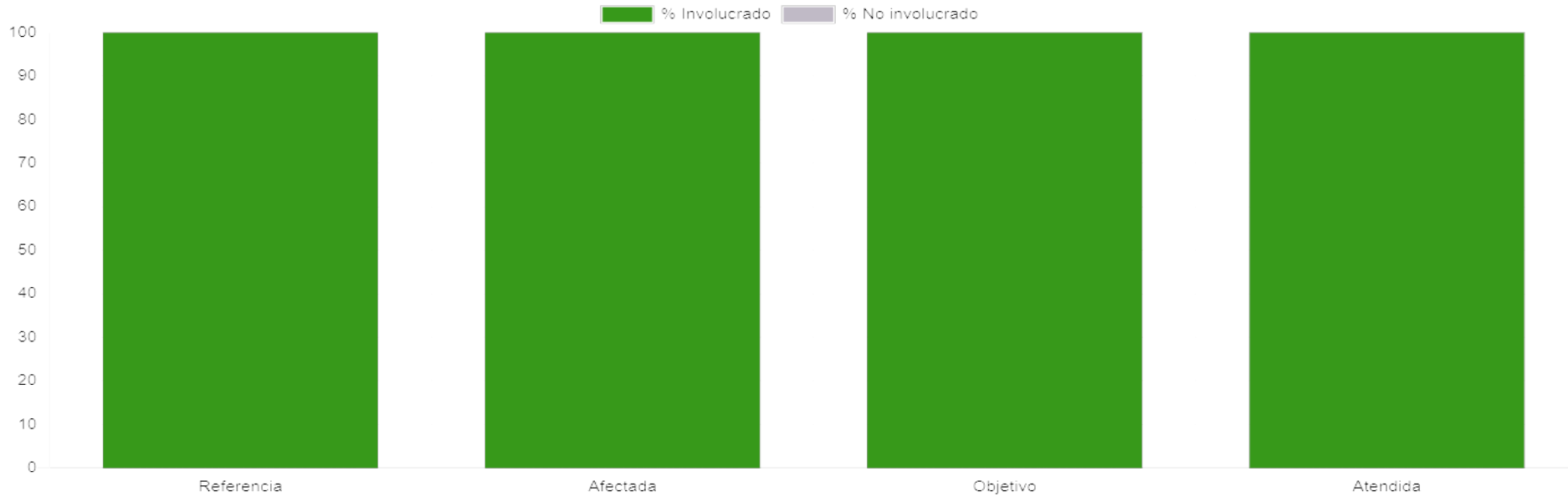
| Grupo analizado | Intereses | Principales problemas percibidos | Conflictos potenciales ante el desarrollo del problema |
|--|--|--|--|
| Beneficiarios | | | |
| POBLACIÓN DEL ESTADO DE MÉXICO. | <ul style="list-style-type: none"> - CONTAR CON UN MEJOR SERVICIO DE SEGURIDAD PÚBLICA. - MEJORAR LA PERCEPCIÓN SOBRE LA SEGURIDAD PÚBLICA. - MEJORAR LA CONFIANZA EN LAS INSTITUCIONES DE SEGURIDAD PÚBLICA. | <ul style="list-style-type: none"> - INCREMENTO DE ACTIVIDADES ILÍCITAS. - INCREMENTO DE LA POBLACIÓN. - COBERTURA POLICIAL INSUFICIENTE. - RESPUESTA TARDÍA ANTE LLAMADAS DE AUXILIO. - VALORES CÍVICOS INSUFICIENTES. - FALTA DE PARTICIPACIÓN CIUDADANA EN PROGRAMAS DE PREVENCIÓN SOCIAL DEL DELITO. | <ul style="list-style-type: none"> - INCREMENTO DE LOS INDICES DELICTIVOS. - DESCONFIANZA POR PARTE DE LA CIUDADANÍA EN LAS INSTITUCIONES DE SEGURIDAD PÚBLICA.LIMITADA PARTICIPACIÓN CIUDADANA EN PROGRAMAS DE PREVENCIÓN DEL DELITO. - ESCASA DIFUSIÓN DE LA CULTURA DE LA LEGALIDAD Y DE LA DENUNCIA. - RECURSOS HUMANOS, MATERIALES Y FINANCIEROS INSUFICIENTES PARA MEJORAR LA SEGURIDAD PUBLICA EN LA ENTIDAD. |
| Ejecutores | | | |
| <ul style="list-style-type: none"> - SECRETARÍA DE SEGURIDAD DEL ESTADO DE MÉXICO. - POLICÍAS MUNICIPALES. | <ul style="list-style-type: none"> MEJORAR LA SEGURIDAD PÚBLICA EN EL ESTADO DE MÉXICO. | <ul style="list-style-type: none"> - COORDINACIÓN POLICIAL INSUFICIENTE. - RECURSOS HUMANOS, MATERIALES Y FINANCIEROS INSUFICIENTES. | <ul style="list-style-type: none"> - INCREMENTO DE LA INCIDENCIA DELICTIVA. - RECURSOS FINANCIEROS INSUFICIENTES PARA LA ADQUISICIÓN DE EQUIPAMIENTO Y TECNOLÓGICA. - DESINTERÉS DE LAS CORPORACIONES MUNICIPALES PARA COORDINAR ESTRATEGIAS OPERATIVAS E INTERCAMBIAR INFORMACIÓN DELICTIVA. |
| Opositores | | | |



| | | | |
|---|---|---|--|
| DELINCUINTES ORGANIZACIONES CRIMINALES. | Y - OPERAR LIBREMENTE EN ACTIVIDADES DELICTIVAS. - INCREMENTAR EL NÚMERO DE INTEGRANTES DE LAS ORGANIZACIONES DELICTIVAS. | - INSUFICIENTE EQUIPAMIENTO EN LAS INSTITUCIONES DE SEGURIDAD PÚBLICA. - DEFICIENTE PREPARACIÓN DE LOS ELEMENTOS POLICIALES. - LIMITADA COORDINACIÓN ENTRE CORPORACIONES DE LOS TRES ÁMBITOS DE GOBIERNO. | - INCREMENTO DE LAS ORGANIZACIONES DELICTIVAS. - INCREMENTO DE LA INCIDENCIA DELICTIVA. |
| Indiferentes | | | |
| POBLACIÓN DEL ESTADO DE MÉXICO. | N/A | N/A | N/A |

Reporte general de la MIR Ejercicio 2022

Población objetivo



Población de referencia
17,772,460

Población afectada
17,772,460

Población objetivo
17,772,460

Población atendida
17,772,460



Reporte general de la MIR Ejercicio 2022

Fines

Resumen narrativo

Contribuir a mejorar la seguridad ciudadana de la población, a través de políticas, estrategias y acciones encaminadas a salvaguardar la integridad y derechos de las personas.

Indicadores

Tasa de denuncias por cada 100,000 habitantes en el Estado de México.

Fórmula: (Número de denuncias / Población total del Estado de México) * 100000

Medios de Verificación

Instrumento para el registro, clasificación y reporte de delitos y las víctimas / Incidencia delictiva del Fuero Común del Estado de México del Secretariado Ejecutivo del Sistema Nacional de Seguridad Pública.

<https://www.gob.mx/sesnsp/acciones-y-programas/incidencia-delictiva-del-fuero-comun-nueva-metodologia?state=published>

Supuestos

Disminución de la pobreza y desempleo, así como de la comisión de ilícitos.

Propósito

Resumen narrativo



La población de 18 años y más del Estado de México tiene una percepción de seguridad.

Indicadores

Porcentaje de población de 18 años y más del Estado de México que tiene una percepción de inseguridad.

Fórmula: (Personas de 18 años y más que se sienten inseguras en el Estado de México / Población de 18 años y más del Estado de México) * 100

Medios de Verificación

INEGI: Encuesta Nacional de Victimización y Percepción sobre Seguridad Pública.

<https://www.inegi.org.mx/programas/envipe/2020/>

Supuestos

INEGI: Encuesta Nacional de Victimización y Percepción sobre Seguridad Pública.

<https://www.inegi.org.mx/programas/envipe/2020/>

Componentes

Resumen narrativo

- C.1. Certificados en materia de control de confianza emitidos a los integrantes y/o aspirantes de las instituciones de seguridad pública estatal y municipal.
- C.2. Confianza incrementada en la población de 18 años y más del Estado de México, sobre las instituciones de seguridad pública.
- C.3. Denuncias por delito de homicidio doloso atendidas por las instituciones policiales.
- C.4. Denuncias por delitos de extorsión atendidas por las instituciones policiales.



C.5. Elementos de las instituciones de seguridad pública del Estado de México capacitados en el Sistema de Justicia Penal.

C.6. Denuncias de la población de 18 años y más del Estado de México atendidas.

Indicadores

Porcentaje de personal y/o aspirantes de las instituciones de seguridad pública con resultado integral en materia de control de confianza.

Fórmula: (Personal y/o aspirantes con resultado integral en materia de Control de Confianza / Total de personal y/o aspirantes de las instituciones de seguridad pública a evaluar)*100

Porcentaje de población de 18 años y más del Estado de México que identifica a la Policía Estatal, según nivel de confianza.

Fórmula: (Total de la población de 18 años y más que tienen mucho o algo de confianza en la Policía Estatal / Total de la población de 18 años y más del Estado de México)*100

Tasa de homicidio doloso por cada 100,000 habitantes en el Estado de México.

Fórmula: (Número de delitos por homicidio doloso / Población total del Estado de México)*100000

Tasa de extorsión por cada 100,000 habitantes en el Estado de México.

Fórmula: (Número de delitos por extorsión / Población total del Estado de México)*100000

Porcentaje de elementos de las instituciones de seguridad pública del Estado de México capacitados en el Sistema de Justicia Penal.

Fórmula: (Elementos de las instituciones de seguridad pública del Estado de México capacitados en el Sistema de Justicia Penal por la Universidad Mexiquense de Seguridad/ Total de elementos de las instituciones de seguridad pública del Estado de México)*100

Tasa de prevalencia delictiva para la población de 18 años y más del Estado de México por cada 100,000 habitantes.

Fórmula: (Población de 18 años y más del Estado de México, víctima de un delito / Total de la población de 18 años y más del Estado de México)*100000

Medios de Verificación

Estadísticas del Centro de Control de Confianza del Estado de México e Informes al Centro Nacional de Certificación y Acreditación.

INEGI: Encuesta Nacional de Victimización y Percepción sobre Seguridad Pública.

<https://www.inegi.org.mx/programas/envipe/2020/>



Instrumento para el registro, clasificación y reporte de delitos y las víctimas / Incidencia delictiva del Fuero Común del Estado de México del Secretariado Ejecutivo del Sistema Nacional de Seguridad Pública.

<https://www.gob.mx/sesnsp/acciones-y-programas/incidencia-delictiva-del-fuero-comun-nueva-metodologia?state=published>

Instrumento para el registro, clasificación y reporte de delitos y las víctimas / Incidencia delictiva del Fuero Común del Estado de México del Secretariado Ejecutivo del Sistema Nacional de Seguridad Pública.

<https://www.gob.mx/sesnsp/acciones-y-programas/incidencia-delictiva-del-fuero-comun-nueva-metodologia?state=published>

Base de Datos del Sistema de Control Escolar (SICOE) de la Universidad Mexiquense de Seguridad y Reporte de Seguimiento de Evaluaciones por entidad federativa y dependencia del Secretariado Ejecutivo del Sistema Nacional de Seguridad Pública.

https://www.gob.mx/cms/uploads/attachment/file/661549/Informe_CNCA_Junio_2021.pdf

INEGI: Encuesta Nacional de Victimización y Percepción sobre Seguridad Pública

<https://www.inegi.org.mx/programas/envipe/2020/>

Supuestos

Personas con el perfil adecuado para laborar en las instituciones de seguridad pública estatal y municipales.

Existe confianza de la población de 18 años y más del Estado de México en la Policía Estatal.

Denuncias presentadas por homicidio doloso por parte de la población.

Interés de las personas que son víctimas del delito de extorsión dentro del territorio del Estado de México para denunciar los hechos.

Interés por parte de las instituciones de seguridad para capacitar a sus elementos, recursos suficientes para la contratación de personas físicas o jurídicas colectivas que impartan los cursos.

Interés de las personas de 18 años y más del Estado de México que son víctimas de un ilícito dentro de la entidad para denunciar los hechos.

Actividades



Resumen narrativo

- A.1.1. Evaluación a los elementos de las instituciones de seguridad pública estatal y municipal.
- A.2.1. Atención a la población a través del Programa de Prevención Social del Delito.
- A.2.2. Edificación de alianzas entre la ciudadanía y la policía par recuperar espacios públicos.
- A.2.3. Atención de quejas y/o denuncias por faltas administrativas o infracciones disciplinarias cometidas por integrantes de la Secretaría de Seguridad.
- A.3.1. Implementación de dispositivos de seguridad para prevenir y disuadir el delito.
- A.3.2. Implementación de dispositivos de seguridad para combatir el robo de vehículos, de transporte público y de carga.
- A.3.3. Procesamiento y análisis de información para generar estadística criminal.
- A.3.4. Atención del Sistema de Llamadas de Emergencia 911.
- A.3.5. Atención del Sistema de Denuncia Anónima 089.
- A.4.1. Atención de llamadas en materia de extorsión.
- A.5.1. Capacitación de elementos de la Secretaría de Seguridad.
- A.5.2. Capacitación de elementos de seguridad pública municipal.
- A.6.1. Capacitación a los municipios en materia de Prevención Social de la Violencia y la Delincuencia.
- A.6.2. Atención a las acciones del Programa de Prevención Social de la Violencia y la Delincuencia.

Indicadores

Porcentaje de personal de las instituciones de seguridad pública estatal y municipal con resultado integral por motivo de permanencia en el proceso de control de confianza.

Fórmula: (Personal de las instituciones de seguridad pública, estatal y municipal del Estado de México evaluado por permanencia con resultado integral / Total de personal de las instituciones de seguridad pública estatal y municipal a evaluar) * 100

Tasa de variación de beneficiados del Programa de Prevención Social del Delito.



Fórmula: $((\text{Beneficiados del programa de prevención social del delito del trimestre actual} / \text{Beneficiados del programa de prevención social del delito del mismo trimestre del año anterior}) - 1) * 100$

Tasa de variación de Vigilantes Voluntarios inscritos en el programa.

Fórmula: $((\text{Vigilantes Voluntarios inscritos al programa en el trimestre actual} / \text{Vigilantes Voluntarios inscritos al programa en el mismo trimestre del año anterior}) - 1) * 100$

Porcentaje de atención a expedientes de quejas y/o denuncias por faltas administrativas o infracciones disciplinarias cometidas por integrantes de la Secretaría de Seguridad.

Fórmula: $(\text{Número de expedientes de quejas y/o denuncias atendidas por faltas administrativas o infracciones disciplinarias cometidas por integrantes de la Secretaría de Seguridad.} / \text{Número de expedientes de quejas y/o denuncias recibidas por faltas administrativas o infracciones disciplinarias cometidas por integrantes de la Secretaría de Seguridad.}) * 100$

Tasa de variación de dispositivos de seguridad para prevenir y disuadir el delito realizados en el Estado de México.

Fórmula: $((\text{Total de dispositivos de seguridad para prevenir y disuadir el delito ejecutados en el trimestre actual} / \text{Total de dispositivos de seguridad para prevenir y disuadir el delito ejecutados en el mismo trimestre del año anterior}) - 1) * 100$

Tasa de variación de dispositivos de seguridad contra el robo de vehículos, transporte público y de carga realizados en el Estado de México.

Fórmula: $((\text{Número de dispositivos de seguridad contra el robo de vehículos, transporte público y de carga ejecutados en el trimestre actual} / \text{Número de dispositivos de seguridad contra el robo de vehículos, transporte público y de carga ejecutados en el mismo trimestre del año anterior}) - 1) * 100$

Porcentaje de documentos de análisis de estadística delictiva elaborados por la Secretaría de Seguridad.

Fórmula: $(\text{Número de documentos de análisis de estadística delictiva realizados} / \text{Número de documentos de análisis de estadística delictiva programados}) * 100$

Porcentaje de atención y canalización de llamadas del Sistema de Emergencia 911.

Fórmula: $(\text{Total de llamadas reales canalizadas} / \text{Total de llamadas reales recibidas en el Sistema de Emergencia 911}) * 100$

Porcentaje de atención y canalización de llamadas del Sistema de Denuncia Anónima 089.

Fórmula: $(\text{Total de llamadas reales canalizadas} / \text{Total de llamadas reales recibidas en el Sistema de Denuncia Anónima 089}) * 100$

Porcentaje de atención de llamadas a víctimas en materia de extorsión.

Fórmula: $(\text{Total de llamadas de extorsión a las que se les brindó atención en el periodo actual} / \text{Total de llamadas recibidas en materia de extorsión en el periodo actual}) * 100$



Porcentaje de elementos de la Secretaría de Seguridad capacitados.

Fórmula: $(\text{Elementos de la Secretaría de Seguridad capacitados por la Universidad Mexiquense de Seguridad} / \text{Elementos de la Secretaría de Seguridad programados para capacitar por la Universidad Mexiquense de Seguridad}) * 100$

Porcentaje de elementos de las policías municipales capacitados.

Fórmula: $(\text{Elementos de seguridad pública municipal capacitados por la Universidad Mexiquense de Seguridad} / \text{Elementos de seguridad pública municipal programados para capacitar por la Universidad Mexiquense de Seguridad}) * 100$

Porcentaje de talleres de capacitación impartidos a las Comisiones Municipales de Prevención Social de la Violencia y la Delincuencia en el Estado de México.

Fórmula: $(\text{Número de talleres impartidos a las Comisiones Municipales de Prevención Social de la Violencia y la Delincuencia en el Estado de México} / \text{Número de talleres programados para las Comisiones Municipales de Prevención Social de la Violencia y la Delincuencia en el Estado de México}) * 100$

Porcentaje de cumplimiento de acciones de prevención social de la violencia y la delincuencia para el fortalecimiento de la cultura de paz y legalidad en los sectores público, privado y social.

Fórmula: $(\text{Número de acciones de prevención social de la violencia y la delincuencia para el fortalecimiento de la cultura de paz y legalidad en los sectores público, privado y social realizadas} / \text{Número de acciones de prevención social de la violencia y la delincuencia para el fortalecimiento de la cultura de paz y legalidad en los sectores público, privado y social programadas}) * 100$

Medios de Verificación

Registros del Centro de Control de Confianza del Estado de México y Bases de Datos del Registro del Listado Nominal (RELINO).

Base de datos de Beneficiarios de acciones de prevención de la Unidad de Vinculación, Comunicación Social y Relaciones Públicas de la Secretaría de Seguridad.

Registros del Padrón de Vigilantes Voluntarios de la Unidad de Vinculación, Comunicación Social y Relaciones Públicas de la Secretaría de Seguridad.

Reporte del Sistema de Registro Integral de Quejas y Denuncias de la Dirección de Investigación y Supervisión de la Unidad de Asuntos Internos.

Reportes emitidos por el Sistema de Evaluación y Seguimiento de la Secretaría de Seguridad.

Base de Datos de Dispositivos de Seguridad de la Dirección del Centro de Monitoreo de la Dirección General de Combate al Robo de Vehículos y Transporte de la Secretaría de Seguridad.

Reportes emitidos por el Sistema de Evaluación y Seguimiento de la Secretaría de Seguridad.



Reportes del Sistema Safety Net Cad del Centro de Control, Comando, Comunicación, Cómputo y Calidad de la Secretaría de Seguridad.

Reportes del Sistema de Registros de Denuncia del Centro de Control, Comando, Comunicación, Cómputo y Calidad de la Secretaría de Seguridad.

Base de datos de Extorsión de la Subdirección de Incidencia Delictiva de la Unidad de Inteligencia e Investigación para la Prevención de la Secretaría de Seguridad.

Base de Datos del Sistema de Control Escolar (SICOE) de la Universidad Mexiquense de Seguridad.

Base de Datos del Sistema de Control Escolar (SICOE) de la Universidad Mexiquense de Seguridad.

Base de Datos de Talleres para las Comisiones Municipales de Prevención, de la Dirección General del Centro de Prevención de Delito del Secretariado Ejecutivo del Sistema Estatal de Seguridad Pública.

Base de Datos de Acciones de Prevención Social de la Violencia y la Delincuencia de la Dirección General del Centro de Prevención de Delito del Secretariado Ejecutivo del Sistema Estatal de Seguridad Pública.

Supuestos

Registros del Centro de Control de Confianza del Estado de México y Bases de Datos del Registro del Listado Nominal (RELINO).

Base de datos de Beneficiarios de acciones de prevención de la Unidad de Vinculación, Comunicación Social y Relaciones Públicas de la Secretaría de Seguridad.

Registros del Padrón de Vigilantes Voluntarios de la Unidad de Vinculación, Comunicación Social y Relaciones Públicas de la Secretaría de Seguridad.

Reporte del Sistema de Registro Integral de Quejas y Denuncias de la Dirección de Investigación y Supervisión de la Unidad de Asuntos Internos.

Reportes emitidos por el Sistema de Evaluación y Seguimiento de la Secretaría de Seguridad.

Base de Datos de Dispositivos de Seguridad de la Dirección del Centro de Monitoreo de la Dirección General de Combate al Robo de Vehículos y Transporte de la Secretaría de Seguridad.

Reportes emitidos por el Sistema de Evaluación y Seguimiento de la Secretaría de Seguridad.

Reportes del Sistema Safety Net Cad del Centro de Control, Comando, Comunicación, Cómputo y Calidad de la Secretaría de Seguridad.



Reportes del Sistema de Registros de Denuncia del Centro de Control, Comando, Comunicación, Cómputo y Calidad de la Secretaría de Seguridad.

Base de datos de Extorsión de la Subdirección de Incidencia Delictiva de la Unidad de Inteligencia e Investigación para la Prevención de la Secretaría de Seguridad.

Base de Datos del Sistema de Control Escolar (SICOE) de la Universidad Mexiquense de Seguridad.

Base de Datos del Sistema de Control Escolar (SICOE) de la Universidad Mexiquense de Seguridad.

Base de Datos de Talleres para las Comisiones Municipales de Prevención, de la Dirección General del Centro de Prevención de Delito del Secretariado Ejecutivo del Sistema Estatal de Seguridad Pública.

Base de Datos de Acciones de Prevención Social de la Violencia y la Delincuencia de la Dirección General del Centro de Prevención de Delito del Secretariado Ejecutivo del Sistema Estatal de Seguridad Pública.